

キミの目標実現に向けて、練成会でがんばろう!

札幌練成会

RENSEIKAI GROUP

新年度入会
受付中



志望校合格!

苦手分野の克服!

部活との両立!

学年上位に入る!

屯田教室

北区屯田6条8丁目8-7

屯田教室

あしべ(ACB)

屯田小

東15丁目・屯田通

横山眼科

屯田中央

BOOK OFF

新年度入会 2大特典

4/30(木)までに入会手続きをされた方対象

① 入会金 [税込 11,000円] 全額免除!!

② 入会時諸経費から

小学生 7,500円(税込) 中学生 15,000円(税込) 割引!!

無料イベントのお知らせ



小中学校の生徒さん・保護者さま 対象

新年度説明会

最新の入試状況や合格を勝ち取る勉強法など、役立つ教育情報を提供します。また、練成会の指導方針や学習システムも詳しく説明します。

日時

- ① 4/11(土) 10:00~11:00
- ② 4/18(土) 11:00~12:00
- ③ 4/25(土) 11:00~12:00

※保護者さまのみのご参加、個別での説明会も可能です。ご希望の方はお申し込み時にその旨をお伝えください。



部活も習い事も、学校も塾も、すべてを両立させよう!

1週間特別トライアルウィーク

4月の通常授業を1週間まるごと受講可能!

最大1週間、全科目の授業を体験することができます!

勉強も大切だとわかっているものの、両立できるか心配で、はじめの一步を踏み出せずにいませんか? 1週間分の授業を体験して、どんな空間で、どんな先生や仲間たちが、どのような雰囲気や学習しているのか、自分の肌で感じてください!

小学生

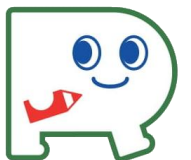
英検	4/24(金)17:00~18:00
小4	4/22(水)17:00~18:00 国
	4/24(金)15:50~16:50 算
小5	4/20(月)16:20~18:00 算・理
	4/24(金)16:20~18:00 国・社・英
小6	4/20(月)16:20~18:00 国・社・英
	4/22(水)16:20~18:00 算・理

※英検コースは小4からになります。

中学生

中1	4/20(月)18:25~19:55 数
	4/22(水)18:25~19:55 英
中2	4/24(金)18:15~19:50 理・社
	4/20(月)20:10~21:40 英
中3	4/22(水)20:10~21:40 数
	4/24(金)20:00~21:40 理・社
中3	4/20(月)20:00~21:40 数
	4/22(水)20:00~21:40 英
中3	4/24(金)19:55~21:40 理・社

お申し込みは
こちらから!



▶▶▶ 通常授業や教室の詳細はウラ面をご覧ください ▶▶▶

通常授業 クラスのご案内

良き仲間たちと切磋琢磨できる学力別のクラス編成で本物の学力をつけます!

中1~3	練成クラス	教科書内容の完全理解・定着とともに、充実の定期テスト対策で高校入試に必要な内申点と学力点を固めて志望校合格を目指します。	5科目指導 (国・数・社・理・英)
小5・6	練成クラス	教科書の完全理解・定着から中学受験に対応できる高いレベルの発展問題演習を通して応用力を養います。	5科目指導 (国・数・社・理・英)
小4	練成クラス	学習の土台となる国語と算数の豊富な問題演習で基礎から応用まで指導します。	5科目指導 (国・数・社・理・英)



TOPICS

屯田教室の詳しい情報はコチラ→



小1~6	玉井式 KIWAMI AAA+	理解度に大きな差が生じやすい「図形」と「数」の2分野を、タブレットとテキストを使用してくり返し学習する進級式のプログラムです。
小4~6	英検コース	英検（3級・4級・5級）の合格を目指します。各級に対応する教材と授業で指導します。
小4~6	1DAYコース	小4~6の練成クラスの週1回通塾コースです。他の習い事と両立しながら学力も高めます。
小1~3	パーソナルスタディ	自分の目標に合わせて国語と算数の授業を単科または2科目から選んで学習できます。



屯田教室のご紹介

教室見学や学習相談も受付中!
お互いに刺激を受けながら成績向上を目指そう!

屯田教室の塾生の頑張り

2026 屯田教室 祝
公立高校全員合格!!

1・2月実施

学年末試験結果



推薦入試にも強い!!

国際情報高校合格 Gくん



私はもともと人前で話すことが苦手です。そこで練成会の先生方に、より向上心の伝わる自己推薦書の書き方のコツや、面接での受け答えを熱心に指導していただきました。特に面接における話し方について、改善点を細部まで教えてくださったことで自信が付き、笑顔でスラスラ話せるようになりました。合格できたのは先生方の手厚いお力添えがあったからこそだと思います。みなさんも自己推薦を行う際は先生方を頼ってください。

AIを搭載した練成会タブレット

中学部の塾生全員に練成会タブレットを配付

さらに進化!
練成会
オリジナル教材
×
AI(人工知能)
システム

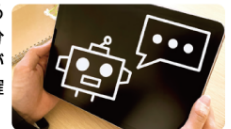
アダプティブ学習

実際に授業で使用している教材(数学・理科)から、AIが数字や問い方を変えて類題を生成しますので、演習モードやテストモードで常に「新しい」問題を演習することができます。間違えた問題はさらに条件や切り口を変えた問題が生成されますので、その問題ができるようになるまで、とことん演習することができます。



AIチューター

AIが生成する授業教材の全類題について、わからない問題があれば、その場でAIチューターに自由言語で質問することができます。ヒントがほしい、用語がわからない、解説をしてほしいなど、自由自在に利用することができます。あらかじめ自分の学年を設定することで、AIが最適な問題作成と回答を的確に行います。



他にも/ 定期テストやリスニング対策、暗記カードや動画解説など役立つコンテンツが満載!

