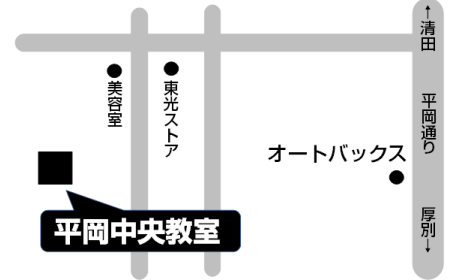


キミの目標実現に向けて、練成会でがんばろう!



# 札幌練成会 平岡中央教室

札幌市清田区平岡7条3丁目18-10



志望校合格!

苦手分野の克服!

部活との両立!

学年上位に入る!

## 新年度入会受付中

### 新年度入会 2大特典

4/30(木)までに入会手続きをされた方対象

① 入会金 [税込 11,000円] 全額免除!!

② 入会時諸経費から

小学生 7,500円 (税込) 中学生 15,000円 (税込) 割引!!

### 無料イベントのお知らせ



小中学校の生徒さん・保護者さま 対象

#### 新年度説明会

最新の入試状況や合格を勝ち取る勉強法など、役立つ教育情報を提供します。また、練成会の指導方針や学習システムも詳しく説明します。

- |    |                       |
|----|-----------------------|
| 日時 | ① 4/11(土) 13:00~14:00 |
|    | ② 4/18(土) 13:00~14:00 |
|    | ③ 4/25(土) 13:00~14:00 |

※保護者さまのみのご参加、個別での説明会も可能です。ご希望の方はお申し込み時にその旨をお伝えください。

お申し込みはこちらから!



小中学校の生徒さん 対象

#### 体験授業

通常授業を1週間まるごと受講可能!

どんな空間で、どんな先生や仲間たちが、どのような雰囲気や学習しているのか、自分の肌で感じてください!

例えば... 中学2年生の場合

月 ... 水 ... 金  
英語 数学 理社

最大1週間、全科目の授業を体験することができます!

### AIを搭載した練成会タブレット

中学部の塾生全員に練成会タブレットを配付



さらに進化!  
練成会オリジナル教材 × AI(人工知能)システム

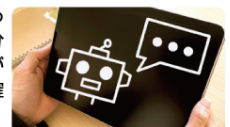
#### アダプティブ学習

実際に授業で使用している教材(数学・理科)から、AIが数字や問い方を変えて類題を生成しますので、演習モードやテストモードで常に「新しい」問題を演習することができます。間違えた問題はさらに条件や切り口を変えた問題が生成されますので、その問題ができるようになるまで、とことん演習することができます。



#### AIチューター

AIが生成する授業教材の全類題について、わからない問題があれば、その場でAIチューターに自由言語で質問することができます。ヒントがほしい、用語がわからない、解説をしてほしいなど、自由自在に利用することができます。あらかじめ自分の学年を設定することで、AIが最適な問題作成と回答を的確に行います。



他にも/ 定期テストやリスニング対策、暗記カードや動画解説など役立つコンテンツが満載!

▶▶▶ 通常授業や教室の詳細はウラ面をご覧ください ▶▶▶

# 通常授業 クラスのご案内

良き仲間たちと切磋琢磨できる学力別のクラス編成で本物の学力をつけます!

中3	練成クラス	教科書内容の完全理解・定着とともに、充実の定期テスト対策で高校入試に必要な内申点と学力点を固めて志望校合格を目指します。	月 20:00-21:40 数
中2			水 20:00-21:40 英
中1			金 20:00-21:45 理社
小6	練成クラス	教科書の完全理解・定着から中学受験に対応できる高いレベルの発展問題演習を通して応用力を養います。	月 20:10-21:40 英
小5			水 20:10-21:40 数
小4			金 20:05-21:40 理社
小1~3	パーソナルスタディ	自分の目標に合わせて国語と算数の授業を単科または2科目から選んで学習できます。	月 18:20-19:50 数 水 18:20-19:50 英 金 18:20-19:55 理社
小1~6	玉井式 KIWAMI AAA+	理解度に大きな差が生じやすい「図形」と「数」の2分野を、タブレットとテキストを使用し繰り返し学習する進級式のプログラムです。	月 16:30-18:10 国社英 水 16:30-18:10 算理 水 16:30-18:10 国社英 金 16:30-18:10 算理 月 16:00-17:00 国 月 17:05-18:05 算
小1~3	パーソナルスタディ	自分の目標に合わせて国語と算数の授業を単科または2科目から選んで学習できます。	月 15:30-16:30 国算 金 15:25-16:25 国算
小1~6	玉井式 KIWAMI AAA+	理解度に大きな差が生じやすい「図形」と「数」の2分野を、タブレットとテキストを使用し繰り返し学習する進級式のプログラムです。	月 15:30-16:30 国算 金 15:25-16:25 国算 どちらかの日程で1日授業です

気になった  
コースはぜひ  
無料体験へ!

※曜日・時間については  
お問い合わせください。



図形の極・数の極  
**KIWAMI AAA+**<sup>®</sup>

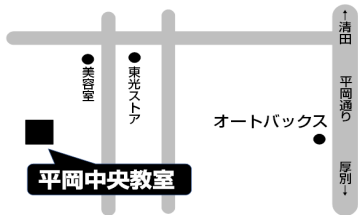
紹介動画はこちら!

iPad を使用してイメージする力を主に養い、図形脳を育むことに特化したカリキュラムです。映像教材と問題集を併用し、実際に図形を組み立てる過程から図形の動く軌跡までをアニメーションで繰り返し見学びます。

パーソナルスタディ 国語 算数

自分の目標に合わせて【国語】・【算数】それぞれ42レベルの中から最適なテキストを選択して学習を進めます。わからない問題が解けるだけではなく、自分で学習する力を養うことができます。

## ▶▶▶ 教室からのメッセージ



最新情報が満載!  
**教室HP 随時更新中**

平岡中央教室のHPはこちら

平岡中央教室には、主に平岡中央小・平岡小・平岡中央中・北野台中・平岡中の生徒たちが目標に向けて頑張るために集まってくれています! 自習スペースも完備。テストの前後や、勉強・ご家庭内での悩みなどのサポートも親身に行います。この春から一緒に練成会で頑張らしましょう!

## ▶▶▶ 成績アツプ一例紹介

【平岡中央中】 中1 Aさん 1月 道コン 学年1位!! <b>450</b> (5科目計) 点!!	【北野台中】 中2 Bさん 1月 道コン 学年1位!! <b>434</b> (5科目計) 点!!	【北野台中】 中3 Cさん 1月 道コン 学年2位!! <b>431</b> (5科目計) 点!!
【平岡中央中】 中2 Dさん 学年末試験 学年2位!! <b>464</b> (5科目計) 点!!	【北野台中】 中2 Eさん 学年末試験 学年1位!! <b>492</b> (5科目計) 点!!	【北野台中】 中3 Fさん 学年末試験 前回から23点UP! <b>472</b> (5科目計) 点!!

## 2026 平岡中央 合格実績 祝

札幌南 1名・札幌北 1名  
札幌西 3名・札幌東 1名

札幌旭丘 DS・札幌啓成 理数・札幌月寒  
札幌清田・札幌平岡 その他多数

その他多数の合格者を輩出しています! 本当におめでとう!!  
※練成会の平岡中央中生・北野台中生・平岡中生の合計数値です

## 【新小6対象】春の体験月間!

日時 4/17(金)16:30-18:10 持ち物 筆記用具  
4/24(金)16:30-18:10 科目 国社英

中学校で差がつく国語・社会・英語を実際の授業で体験できます。教室の雰囲気や授業の進め方など確認できますので、お気軽にお問い合わせください。

その他授業も体験可能です。お問い合わせください



お申し込み・お問い合わせは  
TEL(011)707-5555 または  
ホームページへ

