

# 2026年4月～ 江別本部教室の時間割



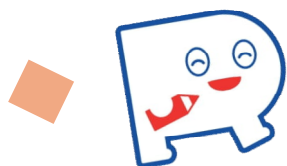
※3月10日時点での予定です。変更になる場合がございます。ご了承ください。

## 【小学生】

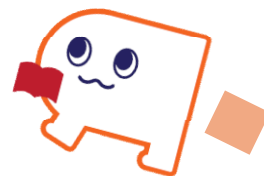
学年	コース	指導内容	時間割
小1～6	玉井式 KIWAMI AAA+	理解度に大きな差が生じやすい「図形」と「数」の2分野をiPadとテキストを使用してくり返し学習する進級式のプログラムです。	(水) 16:30～17:30
小1～3	パーソナルスタディ	無学年式のテキストを用いて基礎学力を養います。国語と算数の単科または2科目から選択できます。	(水) 16:30～17:30 国算
小4～6	英検コース	英検5級 4級 3級の取得を目標とし、習熟度別に指導します。	(水) 16:30～17:30
小4	練成クラス	2科目指導(国 算)	(土) 16:00～17:00 国 (土) 17:05～18:05 算
小5	練成クラス	5科目指導(国 算 社 理 英)	(火) 16:30～18:10 算理 (木) 16:30～18:10 国社英
小6	練成クラス	5科目指導(国 算 社 理 英)	(火) 16:30～18:10 国社英 (木) 16:30～18:10 算理

## 【中学生】

学年	コース	指導内容	時間割
中1	練成クラス	5科目指導(国 数 社 理 英)	(火) 18:20～19:50 数 (木) 18:20～19:50 英 (土) 18:15～19:50 理社
中2	練成クラス	5科目指導(国 数 社 理 英)	(火) 20:10～21:40 英 (木) 20:10～21:40 数 (土) 20:00～21:40 理社
中3	練成クラス	5科目指導(国 数 社 理 英)	(火) 20:00～21:40 数 (木) 20:00～21:40 英 (土) 19:55～21:40 理社



### 努力はきっとおもしろい



## 練成会で本物の学力を鍛えよう!



### 札幌練成会

TEL(011)707-5555