

# 2026年4月～ 大麻教室の時間割



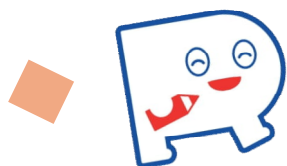
※3月9日時点での予定です。変更になる場合がございます。ご了承ください。

## 【小学生】

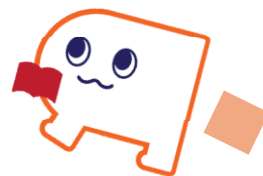
学年	コース	指導内容	時間割
小1～3	パーソナルスタディ	無学年式のテキストを用いて基礎学力を養います。国語と算数の単科または2科目から選択できます。	(月) 15:20～16:20 国(算) (土) 17:05～18:05 算(国)
小4～6	英検コース	英検5級 4級 3級の取得を目標とし、習熟度別に指導します。	(月) 15:20～16:20 (土) 17:05～18:05
小4	練成クラス	2科目指導(国 算)	(月) 16:00～17:00 国 (土) 16:00～17:00 算
小5	練成クラス	5科目指導(国 算 社 理 英)	(水) 16:30～18:10 算理 (土) 16:30～18:10 国社英
小6	練成クラス	5科目指導(国 算 社 理 英)	(月) 16:30～18:10 算理 (水) 16:30～18:10 国社英

## 【中学生】

学年	コース	指導内容	時間割
中1	練成クラス	5科目指導(国 数 社 理 英)	(月) 18:15～19:55 理社 (水) 18:20～19:50 数 (土) 18:20～19:50 英
中2	練成クラス	5科目指導(国 数 社 理 英)	(月) 20:00～21:40 理社 (水) 20:10～21:40 英 (土) 20:10～21:40 数
中3	選抜クラス	5科目指導(国 数 社 理 英)	(月) 18:10～19:55 理社 (水) 18:20～20:00 英 (土) 18:20～20:00 数
	練成クラス	5科目指導(国 数 社 理 英)	(月) 20:00～21:40 理社 (水) 20:00～21:40 数 (土) 20:00～21:40 英



### 努力はきっとおもしろい



## 練成会で本物の学力を鍛えよう!



### 札幌練成会

TEL(011)707-5555