

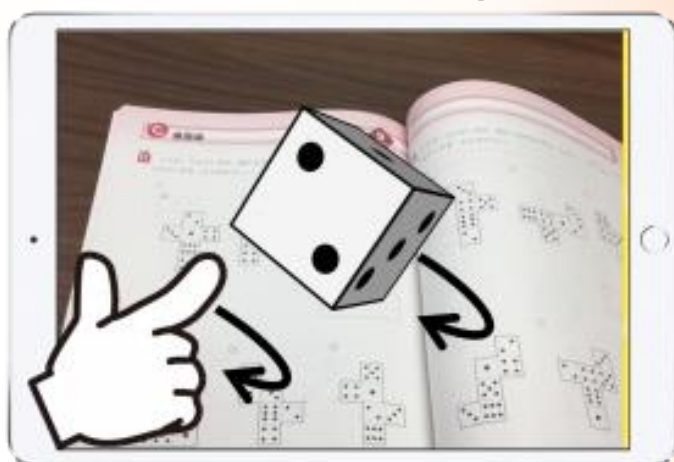
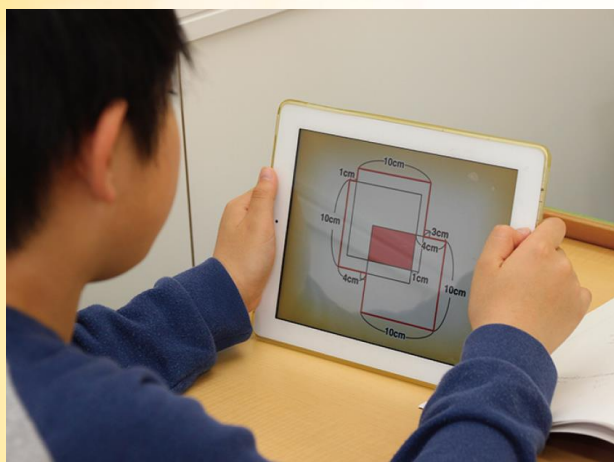
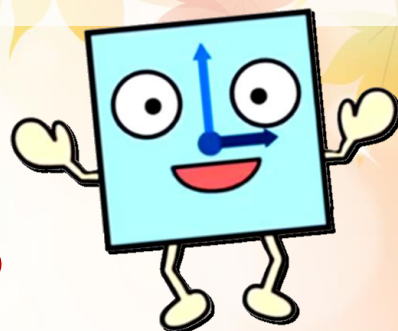
小1～小6 対象



KIWAMI

AAA+[®]

無料体験会



アニメーションやAR機能で、図形問題に欠かせない
頭の中で図形をイメージする力を育てます。

9/27(土) 11:00~11:50

会場

札幌練成会 南高前教室

申込

① (011) 707-5555
までお電話 ☎

② ホームページ
にて申込み 📱

南高前教室

中央区南19条西7丁目2-1 2F



札幌練成会

お申し込み・お問い合わせは

TEL (011) 707-5555 または ホームページへ



授業内容の
詳細はこちら ▶





KIWAMI AAA+[®]



小1から小6対象「算数脳・図形脳」を伸ばすのは、小学生の今！

数の極 きわみ

やり方の暗記ではなく、式の意味から考え、理解する！
アニメーションを用いた授業で、楽しく読解力を伸ばす！

1

やり方の暗記ではなく、「考え方」を理解する映像

かけ算、わり算、分数、速さ、割合といった小学校で学習する算数の考え方から特殊算まで映像で学習し理解します。映像を何度も見返して「考える力」も伸ばします。



2

読解力を養う「長文問題」

算数の長文問題も取り組みます。ただ数字を拾って計算する癖をつけることなく、習ったことを活用するように意味を考えて答える訓練をします。

図形の極 きわみ

自分から進んで取り組み、図形が得意になる！
知らないうちに思考力がつく工夫がいっぱい！

1

直感的に理解する力を育てる「動く教材」

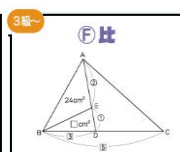
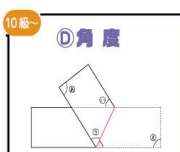
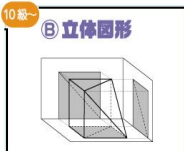
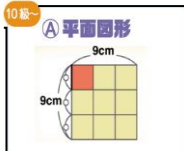
教科書では高学年になってから学習することも、低学年から扱います。豊富なアニメーションを見ていく中でイメージが頭の中で再生できるようになります。



2

「7つの分野」をスパイラル学習

図形問題を7つの分野に分類し、その上で10段階の級に細分化。級の進行に合わせて問題内容を高度化しながら学習していきます。
(平面図形/立体図形/展開図/角度/垂直と平行/比/動く図形)



3

「進級式」で、上位級に挑んでいく楽しさ！

「図形の極」では学年・年齢に関係なく挑戦できる進級式を採用。理解度に合わせてレベルアップしていく楽しさもあり、子どもたちの負けん気と向上心をかきたてます。

「AAA」はAI(人工知能)、Animation、AR(拡張現実)の意味です。これらにテキストも加えて学習することを「+」で表しています。
KIWAMI AAA+は『タブレット×テキスト』のハイブリッド学習です。個人ID・パスワードを発行しますので、ご家庭でも学習できます。

◆通常授業 時間割◆

南高前教室	
火曜日	16:00~17:00
木曜日	16:00~17:00

※火曜日または木曜日のいずれかの曜日で通塾となります。

◆費用◆(税込)

KIWAMI AAA+	月額授業料
正規費用	7,260 円
兄弟割・併習割 適用費用	3,630 円

KIWAMI AAA+
紹介ムービー

動画はこちら！



熱意あふれる親身な指導
札幌練成会

お申し込み・お問い合わせは【受付時間】12:00~20:00
札幌練成会 本部 (011)707-5555 札幌市北区 北8条西5丁目
<https://www.renseikai.com/saprenseikai/>

